

TATSUTA

漏水检测系统

哪怕是一点点漏水,也能马上知晓!



URL <http://www.tse-sys.cn>

Water Leakage Detection System

拓自达的漏水检测系统，可以很好地保护计算机房，电气控制室，重要资料室和无尘室等设备，使其免受漏水或浸水事故的伤害。

另外，我公司还可提供能显示漏水位置，面向特殊用途的耐化学溶剂及耐热用的漏水传感器。

适合于综合防灾监视系统的检测器

由于设置了控制输出接点，使诸如中央监控室之类的集中管理成为可能。

以一根漏水传感器即实现大范围内的监控

产品采用的是在任意位置处都可确切地感知漏水的线形传感器，因此不会因湿气产生误动作。同时，可以对纯水、酸碱溶液进行检测。

同时具备断线检测功能

当传感器发生万一断线时，可以检测出来，并以蜂鸣器鸣响和指示灯点亮显示。

安装简单，施工安全便捷

传感器电压为AC5.5V以下的弱电回路，非常安全。在施工中，传感器可方便地依照安装的位置作弯折。

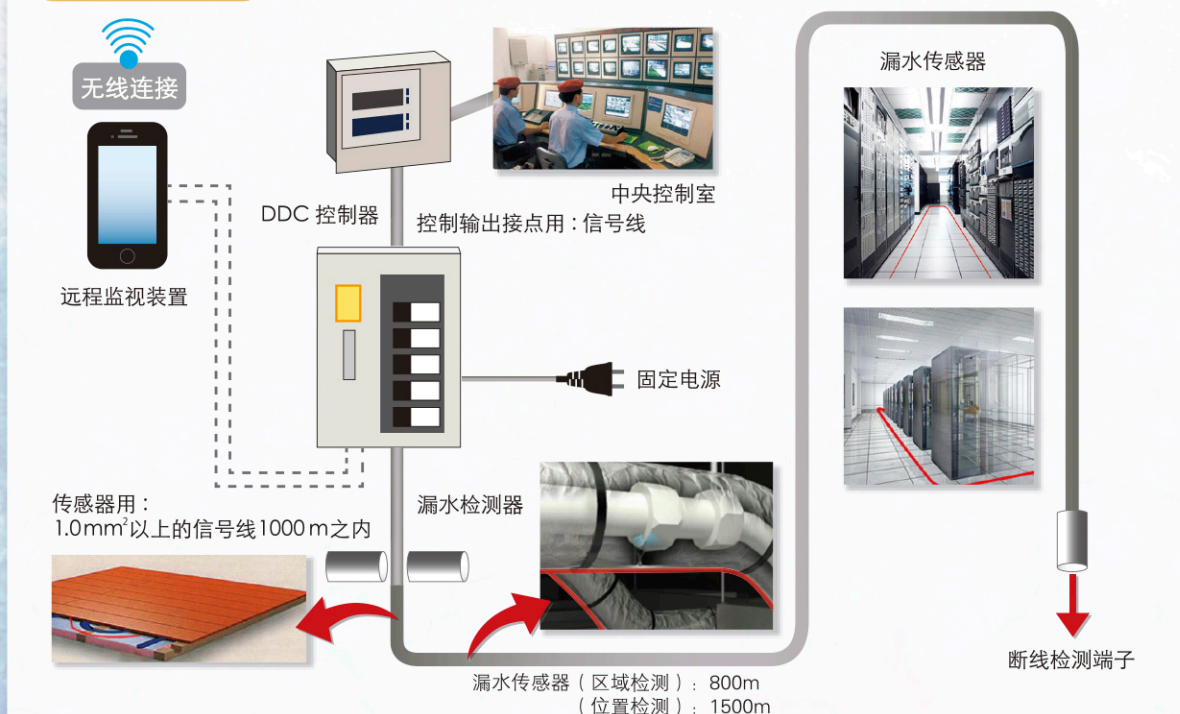
可以检测出漏水的位置 漏水位置检测型

检测器以米为单位，显示出传感器检测到的漏水位置。并且可以输出位置数据。

线形传感器种类丰富

顺应顾客的各种需求，有吸水处会红色显示的变色型，有干燥后变色处会变回原色的回复型，还有具备耐化学溶剂性质的耐化学溶剂型，以及耐热型等多种型号。

系统结构例



TATSUTA WATER LEAKA

[标准型] 用于防止一般自来水，空调给排水，室外雨水等的浸水。

检测器



单回路用 AD-AS-1AM

检测回路数为1个，漏水、断线的警报用指示灯(LED)和蜂鸣表示(也可引出控制输出接点)。



单回路用 AD-AS-1BM

用于组装在DIN导轨上。具备断线检测功能。



单回路用 AD-AS-1CM

用于组装在控制盘内的DIN导轨上。但没有断线检测功能。



5DRM



10DRM

多回路用 AD-AS-5DRM、AD-AS-10DRM

标准品的检测回路为5个和10个。异常报警皆为漏水或断线指示灯(LED)显示和蜂鸣器报警。可以引出总控制输出接点和各回路的控制输出接点。

传感器



AD-S传感器(非变色型)

为线状传感器，很少量的导电性液体的泄漏也会被检测出来。



AD-RS传感器(变色回复型)

吸水部分会变为红色，干燥后会回复为原色(白色)。



AD-HS传感器(变色型)

吸水后传感器表面会变为红色，干燥后仍有红色残留。



AD-FH传感器(扁平型)

扁平型的传感器。不易结露，具有优异的耐湿性和回复性。



FR-AD传感器(耐热难燃型)

使用具备120℃耐热性的耐燃纤维。



AD-PA传感器(点状传感器)

放置在水聚集场所的放置型传感器。



断线检测端子(ZT-2)

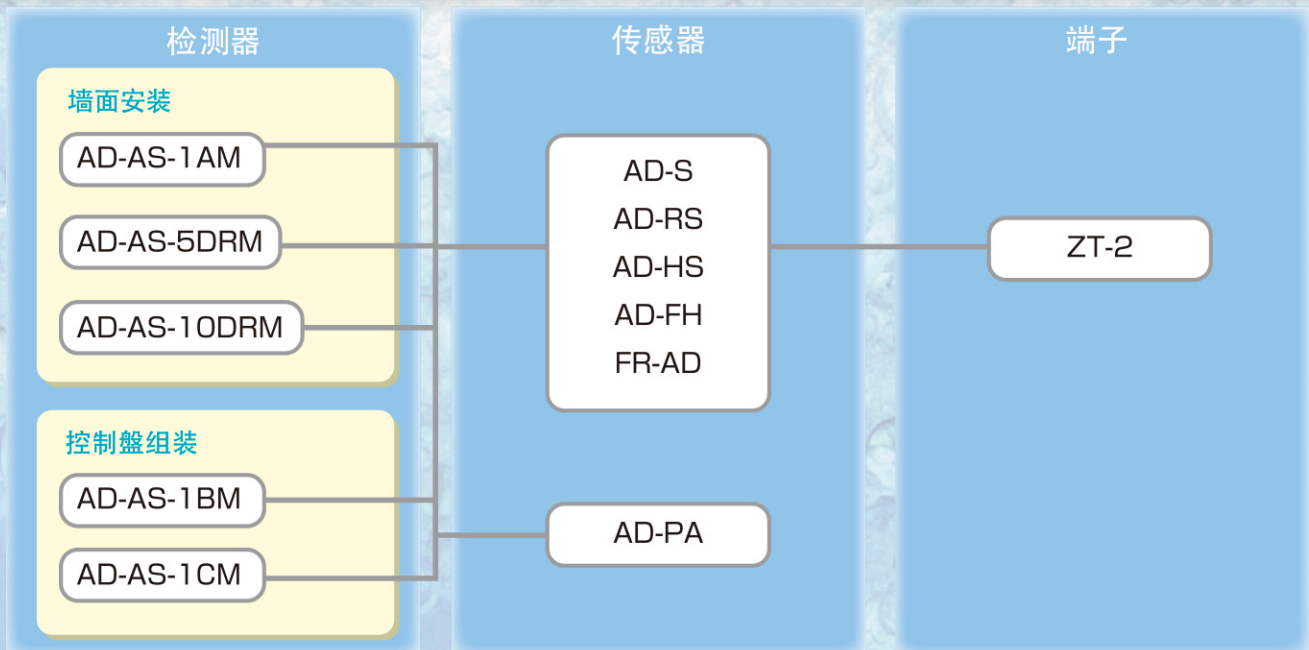
为现场施工用端子

※请根据用途选择漏水检测器和漏水传感器型号。

※在无需断线检测的场合，不必安装断线检测端子。

※漏水传感器(AD-PA)有端子内藏和非内藏两种类型。订货时请注意指定。

※变色状态仅为参考。



GE DETECTION SYSTEM

[位置检测型] 用于确定工厂等长距离配管的漏水位置。

检测器



1LCM-A



1LCM

漏水位置检测型 AD-AS-1LCM-A、AD-AS-1LCM

和专用的感应传感器组合使用，以数字形式显示漏水位置。

传感器



AD-LS传感器 (位置检测型)

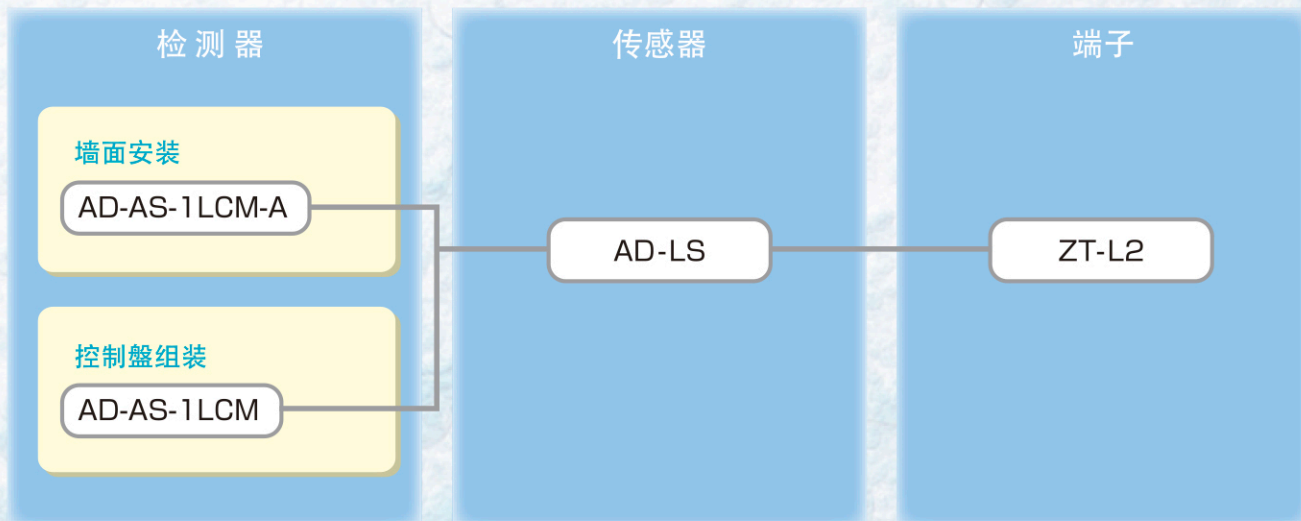
漏水位置检测型专用传感器。



断线检测端子(ZT-L2)

为漏水位置检测型专用现场施工用端子。

※断线检测端子是绝对必须安装的。



[高精度型] 用于半导体制造装置等处纯水的检测。

检测器



单回路组装用 AD-AS-1C-SR

组装在控制盘内的DIN导轨上或机器设备中的高精度检测器。可以检测高电阻的液体（纯水，药液等）。

传感器



断线检测端子(ZT-SR)

为高精度型专用端子。

※在无需断线检测的场合，不必安装断线检测端子。

※纯水检测可用标准型的传感器。



[化学溶剂检测型] 用于确定化学品和药品制造厂等的化学试剂泄漏的检测。

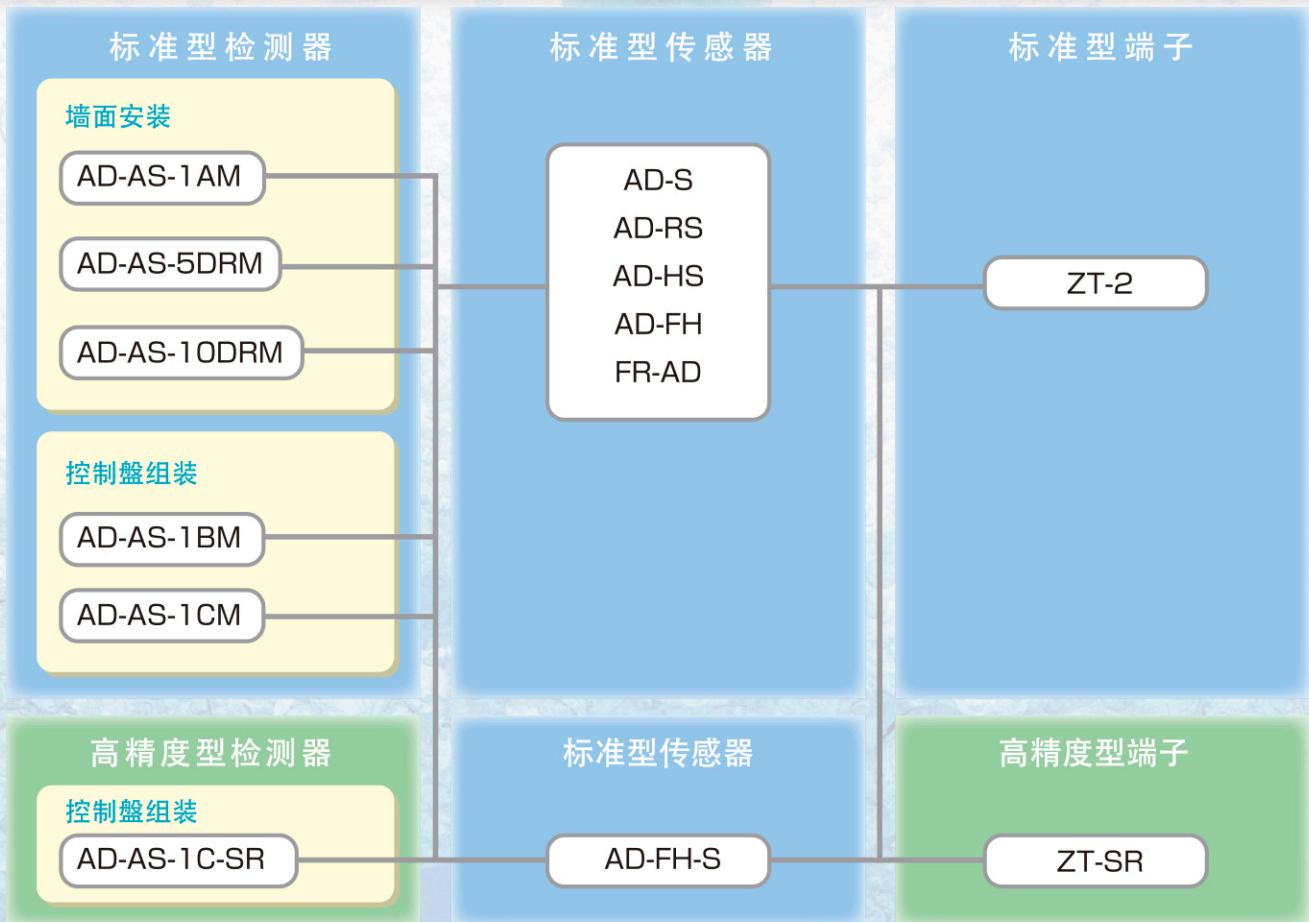
传感器



AD-FH-S传感器(耐化学溶剂型)

采用不锈钢电极的具备优异耐久性的传感器。

- ※可采用非位置检测型的检测器。
- ※在无需断线检测的场合，不必安装断线检测端子。
- ※化学溶剂检测也可使用标准型的传感器，但不能反复使用。点状传感器除外。
- ※请使用高精度型检测器检测高电阻液体。
- ※使用高精度检测器进行断线检测时，请使用高精度型端子。
- ※由于溶液导电率的原因，可能不能检测有些化学溶剂。关于可检测出的化学溶剂，请阅读规格书或向我们咨询。



传感器固定用工具

※请根据安装的位置进行选择。



固定器(CA-14)

※ 传感器配线固定用固定器附有强力胶。



固定器(SP-1SF)

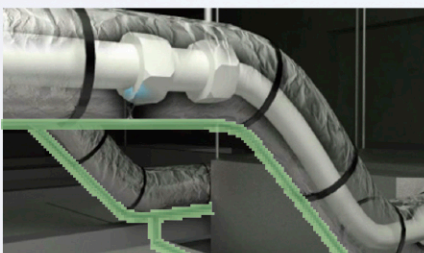
※ 为桥状固定器。附有强力胶。



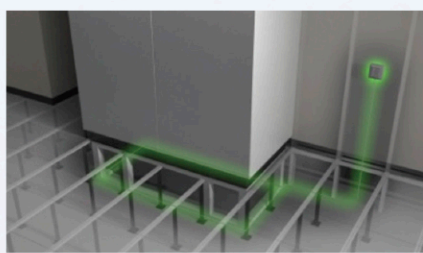
固定器(PS-1)

※ 为桥状固定器。附有强力胶。*1积水制

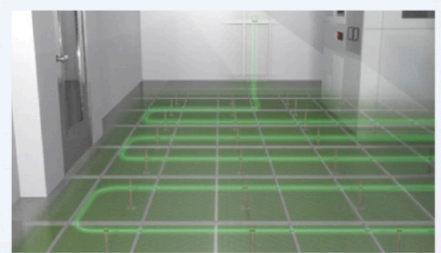
施工案例



在配管上安装传感器。



在设备周围安装传感器。



在自由配线地板下安装传感器。

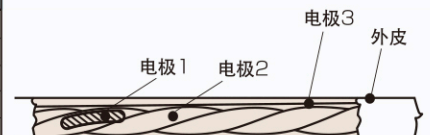
检测器规格

规格	单回路用				多回路用		漏水位置检测型	
	AD-AS-1AM	AD-AS-1BM	AD-AS-1CM	AD-AS-1C-SR	AD-AS-5DRM	AD-AS-10DRM	AD-AS-1LCM-A	AD-AS-1LCM
传感器回路数	1	1	1	1	5	10	1	1
电源电压	AC100V~240V		AC100V、AC200V		AC100V~AC200V		AC100V~AC240V	DC24V
频率	50/60Hz							
传感器电压	AC2.8V以下	AC5.3V以下	AC5V以下	AC2.8V以下	AC5.5V以下		AC3V以下	
传感器短路电流	0.15mA以下	1.3mA以下	1.3mA以下	0.15mA以下	0.3mA以下		1.0mA以下	
漏水警报	红色LED闪亮 蜂鸣器鸣叫	橙色LED闪亮			红色LED闪亮 蜂鸣器鸣叫		红色LED闪亮 蜂鸣器鸣叫 漏水位置数字显示 4-20mA模拟信号输出	
断线警报	绿色LED闪亮 蜂鸣器鸣叫	橙色LED闪亮	——	橙色LED闪亮	红色LED闪亮 蜂鸣器鸣叫		红色LED闪亮 蜂鸣器鸣叫 7位LED显示“—”	
控制输出接点额定负荷 (电阻负荷)	AC250V 6.0A、 DC24V 6.0A	AC250V 1.5A、 DC24V 1.5A	AC125V 0.5A、DC30V 2.0A		AC125V 0.4A、DC30V 2.0A		AC125V 0.3A、DC30V 1.0A	
消耗功率	最大4.5VA以下	最大3VA以下	最大2VA以下		最大12VA	最大20VA	最大5VA	最大5W
精度调整	有							
检查功能	有	——			有		——	
外观尺寸 W×H×D(mm)	120×124×55		45×72×67		300×330×100		180×125×35	105×95×61
重量(kg)	约0.3	约0.12	约0.15		约5.5		约0.35	约0.2
盒子颜色	象牙白	灰色			浅驼色(5Y 7/1)		灰色	

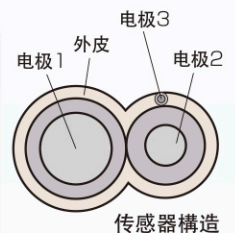
※详细请参见我公司主页 <http://www.tse-sys.cn/> ※上述规格均为标准型※除上述规格外，我公司也可按您的需求制作相应的电路数规格。

传感器规格

规格	AD-S传感器	AD-RS传感器	AD-HS传感器	FR-AD传感器
电极内层	电极1 0.33mm ² 的镀锡软铜线覆单线编织塑料 电极2 0.33mm ² 的镀锡软铜线覆单线编织塑料	——	0.33mm ² 的镀锡软铜线覆单线编织塑料 含有红色变色纤维	电极1 0.33mm ² 的镀锡软铜线覆编织玻璃纤维 电极2 0.33mm ² 的镀锡软铜线覆编织玻璃纤维
外层	单线编织塑料		——	难燃性(编织芳纶纤维)
外径	约φ4mm		——	约φ5mm
芯线	——			
感应精度	3mℓ以下…水滴以1滴(0.05ml)每秒滴下时 *1			



规格	AD-FH传感器	AD-FH-S传感器	AD-PA传感器	AD-LS传感器
电极内层	电极1 0.33mm ² 镀锡软铜线覆单线编织塑料 电极2 0.33mm ² 镀锡软铜线覆单线编织塑料	电极1 0.33mm ² 不锈钢SUS316线覆单线编织塑料 电极2 0.33mm ² 不锈钢SUS316线覆单线编织塑料	电极1 不锈钢板(1mm厚) 电极2 不锈钢板(1mm厚)	电极1 0.33mm ² 镀锡软铜线覆单线编织塑料 电极2 0.5mm ² 镀锡软铜线覆单线编织塑料 电极3 φ0.4电阻线覆单线编织塑料
外层	单线编织塑料		软质PVC树脂膜	单线编织塑料
外径	约6.5mm×2.0mm		约40mm×50mm×14mm	约φ3.5mm
芯线	——		MF-VCTF0.5mm ² 3.5m	——
感应精度	感应传感漏水长度…60mm~90mm(参考水量:14~18mℓ)		水位10mm以上	3mℓ以下…水滴以1滴(0.05mℓ)每秒滴下时



传感器构造

*1 我公司出厂时设定
※详细请参见我公司主页
<http://www.tse-sys.cn/>

■有关对本产品介绍的任何询问 按顾客需求定制传感器系统 请随时和我们联系。

拓自达电线株式会社 电子事业本部 系统事业部

上海办事处 〒200120 上海市浦东新区浦东大道720号国际航运金融大厦18楼B座
TEL 0086-21-5058-5177 FAX 0086-21-5058-5199(810)
E-mail: info-wlds@tse-sys.cn

产品中心 〒620-0853 京都府福知山市长田野町3丁目17号地
TEL 0081-773-45-6500 FAX 0081-773-45-6501

研发中心 〒619-0216 京都府木津川市州見台6丁目5番1号
TEL 0081-774-66-5551 FAX 0081-774-66-5556

URL <http://www.tse-sys.cn>

※为能向客户提供最优良的产品，此产品介绍的商品规格等可能在没有预告的情况下有所变更。请谅解！ 2013年9月