

公司

规 格 书

传感器固定用工具

CA-14

年 月

拓自达电线株式会社

电子事业本部

系统・光学电子事业部

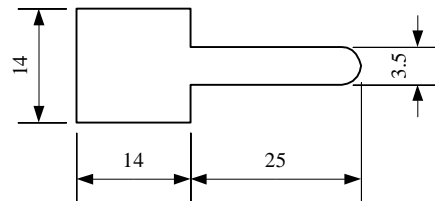
批准	审核	制作

## 1.适用范围

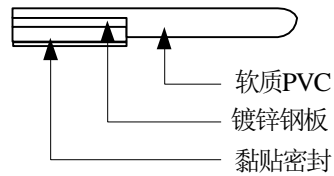
本说明书适合于使用漏水传感器固定的固定器（CA-14）

## 2.外观尺寸

《固定器》



单位: mm



## 3.规格

品名	固定器（贴于地面用的） 型号：CA-14
材质	在镀锌钢板上涂上柔软的PVC
固定方法	黏贴密封
外观	14×39×8（铺设传感器时） 单位:mm

## 4.使用时注意事项

- 1) 请注意：在固定器的连接面上，不能粘有灰尘、垃圾。  
(在地面铺设时，地面要清扫干净才行。因为在有灰尘垃圾的地方是粘不牢的。)