

배선·전극 형성용 페이스트

디스플레이 및 모바일 용도 등에 최적!

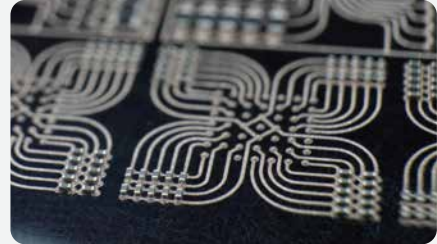
용도

배선·안테나 형성 하기이외의 용도에도 폭넓게 적용 가능 (예: 히터 형성 등)

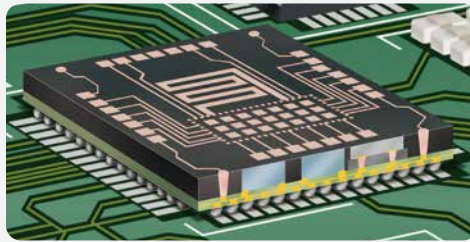
디스플레이용 LED소자연결 배선형성



글라스 기판 위에 배선 형성



반도체 패키지상의 안테나 형성



특징

- PET, COP, PEN 등의 저내열 기재를 사용할 수 있어 뛰어난 밀착성을 발휘.
- 도금 시드층에 사용할 수 있어 한층 더 저저항화 실현.
- 파인 패턴 형성이 가능. (L/S=75/75 μm)

라인업 & 특성

제품 품번			SW180	SW180T7	SW601
타입			파인라인 형성타입	박막타입	유연타입
점도	BH형	dPa·s	1,300 ~ 1,700	1,000 ~ 1,400	
체적저항율 [대표치]	경화 (건조) 조건 130deg. C ×30min.	Ω·cm	8.0E-05	6.0E-05	5.0E-05

