

印刷線路及焊盤用導電銅膏

顯示器，智慧型手機等用途

用途

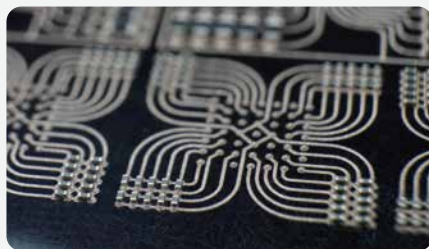
印刷線路和天線

以下其他用途外還有多項應用（如電子加熱器）

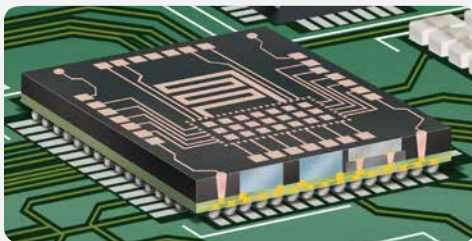
顯示器上 LED 線路連結



在玻璃基板上的印刷線路成形



可應用在半導體封裝 Compound 上印刷線路



特性

- 藉由可低溫固化的特性，可應用在 PET, COP, PEN 等不耐熱基材上。並和基材有良好的密著性。
- 可當作電鍍線路的電鍍層作使用。
- 可對應印刷細線路。(L/S: 75/75um)

產品型錄和特性表

產品型號			SW180	SW180T7	SW601
特性			細線路應用	薄膜化應用	柔軟彎折型
黏度	BH型	dPa·s	1,300 ~ 1,700	1,000 ~ 1,400	
體積阻抗率	固化條件 130deg.C×30min.	$\Omega \cdot \text{cm}$	8.0E-05	6.0E-05	5.0E-05

